

CATÁLOGO DO ITEM IMPORTADO

Pleito de Alteração de Ex-Tarifário Vigente

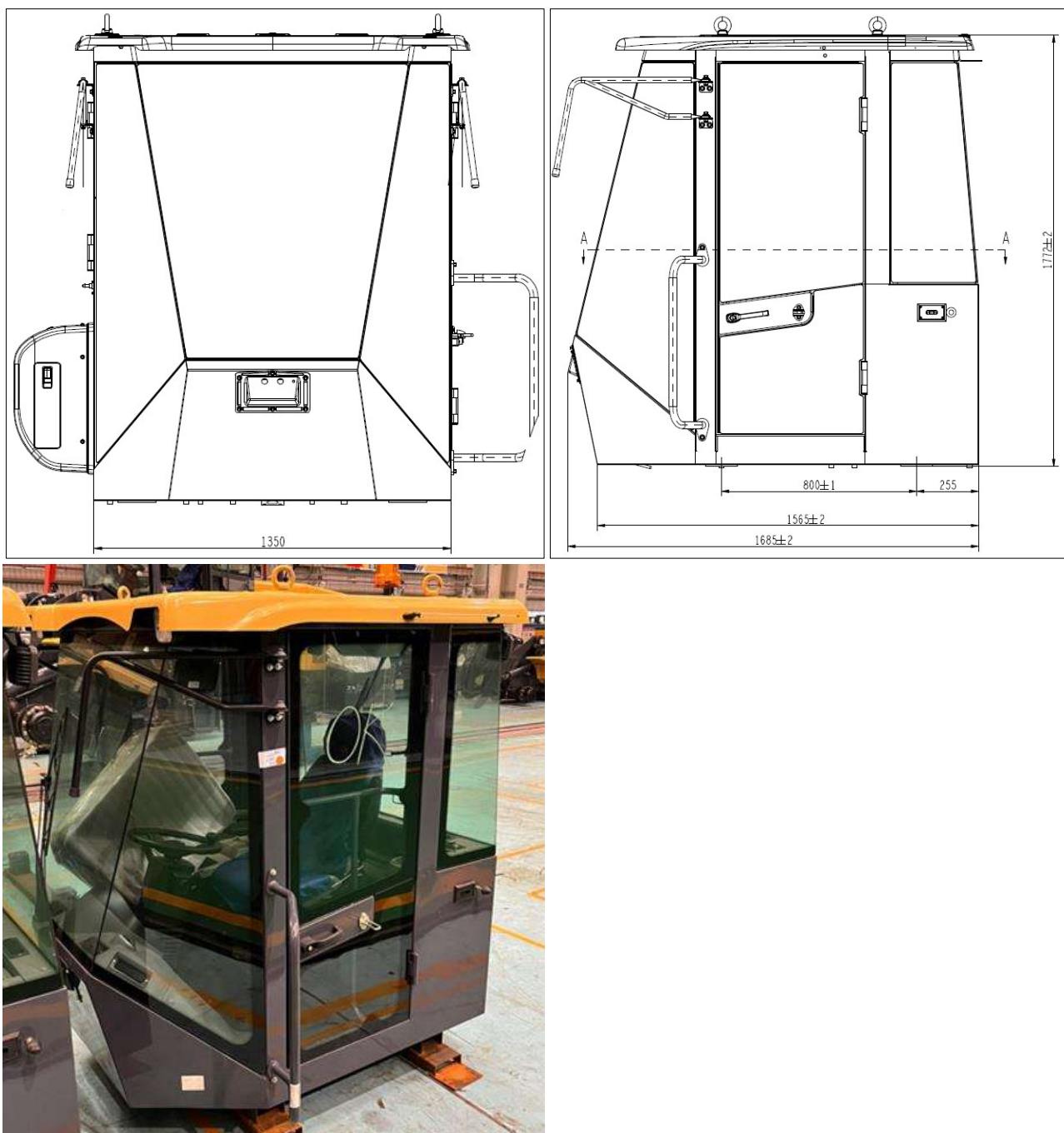
Número de Controle SDIC	NCM	Ex-tarifário Vigente Descrição Publicada	Descrição Alterada
M4-22A	8431.49.21	Cabine de operações, fechada, acabada, dotada de estrutura metálica em aço carbono com certificações FOPS (proteção contra queda de objetos) e ROPS (estrutura protetora contra capotamentos), sistema elétrico de 24 V, espaço reservado para sistema de conforto térmico com ar-condicionado e aquecedor, proteção acústica, painel e medidores digitais, lâmpada giratória de aviso, pedal de aceleração eletrônica, limpador de para-brisas frontal e traseiro, sistema de freio de serviço contando com pedal e freio de mão, alavanca de câmbio, interruptor com combinação para farol, luz alta/baixa e setas, com velocímetro analógico, faróis em LED e módulo eletrônico para gerenciamento das funções da cabine, própria para acoplamento em máquinas do tipo pá carregadeiras.	Cabine de operações, fechada, acabada, dotada de estrutura metálica em aço carbono com certificações FOPS (proteção contra queda de objetos) e ROPS (estrutura protetora contra capotamentos), sistema elétrico de 24 V, espaço reservado para sistema de conforto térmico com ar-condicionado e aquecedor, proteção acústica, painel e medidores digitais, lâmpada giratória de aviso, pedal de aceleração eletrônica, limpador de para-brisas frontal e traseiro, sistema de freio de serviço contando com pedal e freio de mão, alavanca de câmbio, interruptor com combinação para farol, luz alta/baixa e setas, equipada ou não com velocímetro analógico, faróis em LED e módulo eletrônico para gerenciamento das funções da cabine, própria para acoplamento em máquinas do tipo pá carregadeiras.

1. Características técnicas da autopeça

Cabine de operações, fechada, acabada, instalada em máquinas do tipo pá-carregadeira, local de onde o operador controla de todas as funções do veículo.

- **Materiais constitutivos:** em Aço, Vidro laminado e temperado, Polímeros, Borracha e Alumínio.
- **Principais componentes internos:** Alavanca de câmbio; Interruptor de combinação (farol, luz alta/baixa e setas); Lâmpada giratória de aviso; Painéis e consoles de polímero injetado; Vidros temperados verdes; Estrutura com certificação ROPS e FOPS em aço carbono; Chicotes elétricos para alimentação da cabine e dos faróis; Elementos para fixação no chassi (Parafusos coxins e porcas); Pedal de aceleração eletrônica; Rádio AM/FM com entrada USB; Limpador de para-brisas frontal e traseiro; Sistema de freio de serviço contando com pedal e freio de mão e Botão de buzina.
- **Diferenciais tecnológicos:** Velocímetro analógico; Todos os faróis de Led; Módulo eletrônico para gerenciamento das funções da cabine; Painel e medidores digitais.
- **Parâmetros chave:** Sistema elétrico: 24 V; Cabine com certificação FOPS (Falling Objects Protective Structure) e ROPS (Roll Over Protective Structure).
- **Principais características:** Certificação ROPS (estrutura protetora contra capotamentos) e FOPS (proteção contra queda de objetos); Proteção acústica; Espaço reservado para sistema de conforto térmico com Ar-condicionado e aquecedor; Ergonomia; para montagem exclusiva em máquinas do tipo pá-carregadeira.
- **Dimensões aproximadas de acordo com desenho:** Altura de 1.761,5 mm \pm 2 mm, Comprimento de 1.672 \pm 2 mm e Largura de 1.350 mm \pm 1 mm.
- **Peso aproximado:** 917,9 Kg.

2. Desenho esquemático e/ou fotos



3. Aplicação e funcionamento do item

Própria para acoplamento em máquinas do tipo pá carregadeira, sendo o componente destinado a abrigar o operador e os principais comandos de operação da máquina. Durante o funcionamento, a cabine atua como interface entre o operador e a máquina, permitindo o controle dos movimentos da pá carregadeira e do deslocamento do equipamento, garantindo conforto e segurança em diferentes condições de trabalho.